



# 1 000 nouveaux DOJOS pour 2024

Pour les territoires  
Pour les quartiers  
Pour la jeunesse  
Pour le sport  
Pour la France

[www.1000dojos.fr](http://www.1000dojos.fr)

# INTRODUCTION



# FRANCE JUDO

LE JUDO, UNE ÉCOLE DE LA VIE  
UNE FÉDÉRATION FORTE DU SPORT FRANÇAIS  
UNE FORTE COMMUNAUTÉ SUR LES RÉSEAUX SOCIAUX  
UNE ÉQUIPE DE FRANCE RAYONNANTE ET PERFORMANTE  
UNE FÉDÉRATION DYNAMIQUE, INNOVANTE ET PROCHE DES TERRITOIRES



# LE JUDO

## UNE ÉCOLE DE LA VIE

### Une méthode d'éducation physique et morale

fondée au Japon par Jigoro Kano en 1882

### Un sport moderne

qui respecte les traditions inspirées des techniques de combat ancestrales des samouraïs.

### Plus qu'un sport, un art de vivre

un art, une discipline, un Code Moral qui permet d'appliquer des valeurs apprises sur le tatami et en dehors.

### LE CODE MORAL DU JUDO

- La politesse
- Le courage
- La sincérité
- L'honneur
- La modestie
- Le respect
- Le contrôle de soi
- L'amitié





# FRANCE JUDO

## UNE FÉDÉRATION FORTE DU SPORT FRANÇAIS

LA 4<sup>ÈME</sup> FÉDÉRATION OLYMPIQUE

CLASSEMENT DES LICENCES EN 2019\*



1



2



3



525 000

4



5

7  
millions

de Français ont eu une licence France Judo

1,5  
million

de pratiquants dans un dojo chaque année

240 000

licenciés de moins de 10 ans

400 000

licenciés de moins de 20 ans

150 000

ceintures noires en France

12  
disciplines associées

Judo  
Para-Judo  
Jiu-jitsu  
Jiu-jitsu brésilien  
Kendo  
Taïso

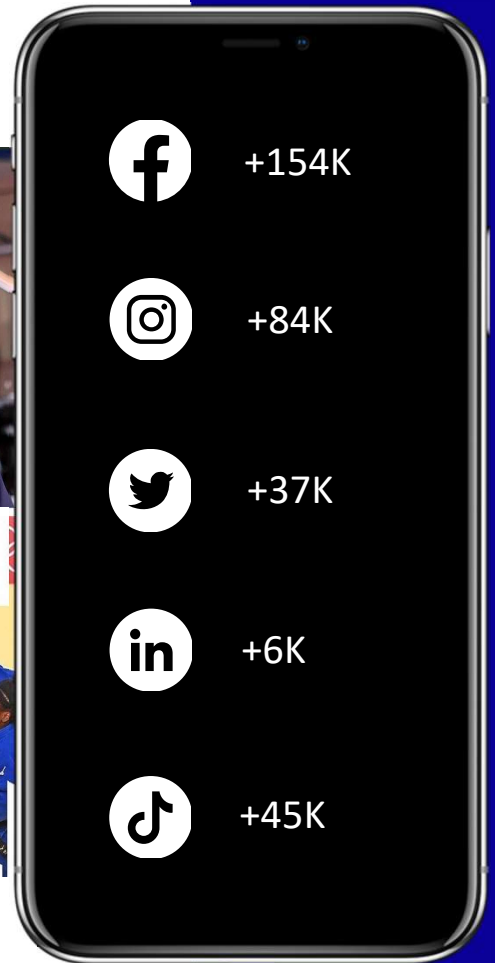
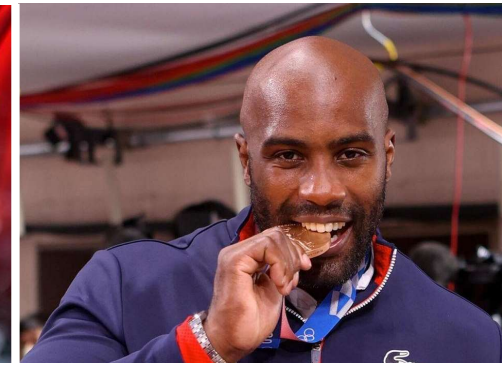
Kyudo  
Sumo  
Sport Chanbara  
Naginata  
Jodo  
Iaïdo





# FRANCE JUDO

## UNE FORTE COMMUNAUTÉ SUR LES RÉSEAUX SOCIAUX





# FRANCE JUDO

## UNE ÉQUIPE DE FRANCE RAYONNANTE ET PERFORMANTE

LE JUDO, LE SPORT FRANCAIS N°1 À TOKYO 2020

1<sup>er</sup> sport français en nombre de médailles

1<sup>er</sup> au classement des sports français les plus vus aux JO – 18 millions de personnes\*

1<sup>er</sup> sport français au niveau des retombées médiatiques

+ 2 judoka porte-drapeaux : Clarisse Agbegnenou et Sandrine Martinet

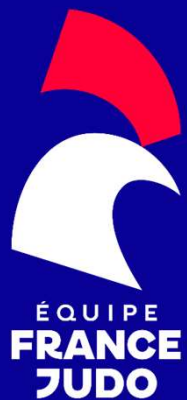
60 médailles olympiques dont 16 d'or

159 médailles mondiales dont 54 d'or

\*source Besport



### OPÉRATIONS



#### 1 000 DOJOS

Création de  
1 000 dojos solidaires

[www.1000dojos.fr](http://www.1000dojos.fr)

#### Itinéraire des champions

Tournée sportive et citoyenne  
des champions français avec des  
événements sur 2 jours dans les  
villes étapes

[www.itinerairedeschampions.fr](http://www.itinerairedeschampions.fr)

#### Kodomo

Développement de tout un  
univers de contenus et  
d'animations pour les enfants

[www.clubkodomo.fr](http://www.clubkodomo.fr)

**1**

# **PRÉSENTATION DU PROGRAMME 1 000 DOJOS**



# 4 AXES



### LA PRATIQUE DU JUDO ET DES DISCIPLINES ASSOCIÉES

hebdomadaire et à tarif très réduit, en proximité,  
structurée comme dans un club avec un engagement des familles sur une année



### LE LIEN SOCIAL

avec des activités sportives pour tous les publics mais également avec des événements prenant place au cœur du quartier sur les équipements de proximité  
Organisation de 10 déplacements par an (hors dojo)



### L'ÉDUCATION

avec la mise en place de cours du soir type aide aux devoirs ou d'actions pendant les vacances type "vacances apprenantes", accompagnées par des tuteurs en service civique et en lien avec les établissements scolaires à proximité



### LA LUTTE CONTRE LA FRACTURE NUMÉRIQUE ET L'OUVERTURE A LA CULTURE

avec des sessions de formation à la qualification numérique ainsi que des services aux populations en difficulté face aux démarches administratives dématérialisées. Des bibliothèques dans les dojos ouvertes à la culture japonaise

# LES OBJECTIFS



2

—

# LE DOJO SOLIDAIRE

CAHIER DES CHARGES SYNTHÉTIQUE

## — CONCEPT CLÉ

Plus qu'un dojo,  
un tiers-lieu socio-éducatif...

### ... ACCESSIBLE

- Ouvert à tous de 9h à 22h
- Grande proximité avec l'habitant

### ... DIVERSIFIÉ

- Judo, remise en forme, etc...
- Aide aux devoirs
- Accès au numérique

### ... ADAPTÉ

- Toute activité en lien avec le projet territorial et les acteurs de proximité



## ASPECTS TECHNIQUES

ACCOMPAGNER ET RENFORCER LE **POUVOIR D'AGIR** DES COLLECTIVITÉS ET DES ACTEURS LOCAUX  
DANS LEURS **PROJETS DE TRANSFORMATION** SPORTIVE, SOCIALE ET ÉCONOMIQUE

TIERS-LIEU  
OUVERT DE 9h à 22h

NOUVEL  
EQUIPEMENT  
SPORTIF

RELAIS  
ACCUEILLANT

RELAIS INNOVANT

# — OUTIL AU SERVICE DES BESOINS LOCAUX



**“Un programme pour 1000 projets locaux”**

## **RELATION DE PARTENARIAT À CONSTRUIRE AU NIVEAU LOCAL**

- Ecole (Temps scolaire)
- Missions locales (Contrat d’engagement jeunes ) - Remobilisation par le sport
- PJJ (Protection Judiciaire de la Jeunesse)
- Clubs de prévention
- MJC
- Associations de jeunesse (aide aux devoirs)

## **RELAIS DES INSTITUTIONS AU PLUS PRÈS DES HABITANTS**

- Animation locale de territoire
- Hors les murs
- Promotion des dispositifs d’insertion et d’emplois

## SEMMAINIER TYPE

Mise à disposition du Dojo **sur l'ensemble de la journée + accès à une pratique licenciée et encadrée + Judo pour les associations locales** (développement de la pratique féminine, personnes âgées, situations d'handicapes, maladies chroniques, personnes en difficulté...)

*Vie du club et du dojo social : sorties éducatives, compétitions et animations fédérales, découverte des métiers, stage pendant les vacances scolaires, vacances apprenantes.*

**Possibilité de s'associer à une autre discipline, une autre fédérations, avec les autres acteurs associatifs du territoire pour l'utilisation du Dojo Solidaire.**

**Matin**  
**10h – 12h**

- Formation aux métiers numériques (*public adulte*)
- Taïso et judo santé (*public adulte*)
- Personnes âgées / prévention des chutes
- Judo scolaire (*public enfant*)
- Femme et sport / Santé : femmes enceintes / petite enfance
- Para Judo / établissements spécialisés

**Midi**  
**12h – 14h**

- Aide administrative (famille,...)
- Dojo ouvert à la pratique libre (Concept Open Mat jeunes et adultes)
- Taïso et judo santé (*public adulte*)
- Sport en entreprise / Activités pour les salariés

**Après-Midi**  
**14h – 17h**

- Judo scolaire et périscolaire (*public enfant*)
- Soutien scolaire et aide aux devoirs (*public enfant*)
- Insertion professionnelle / information – orientation / Aide à la rédaction de CV / recherche d'emploi

**Soir**  
**17h – 22h**

- Judo – Jujitsu (enfants, jeunes adolescents et adultes)
- Sef-défense / Body combats / Pilate

# AMENAGEMENT DU DOJO SOLIDAIRE



## Surface de l'ERP

- Idéalement entre 150m<sup>2</sup> et 500m<sup>2</sup>

## Aménagement type à adapter, et ACCESSIBLE PMR

Espaces communs :

- Hauteur minimum sous plafond (ou tout autre obstacle) : 2,50m
- Vestiaires H/F (PMR)
- Chauffage nécessaire (pas de chauffage au sol)
- Sanitaires / douches (respect mixité et PMR)
- Espace pour l'aide aux devoirs et l'accès au numérique
- Espace de stockage



## Surface de pratique (Tatamis) :

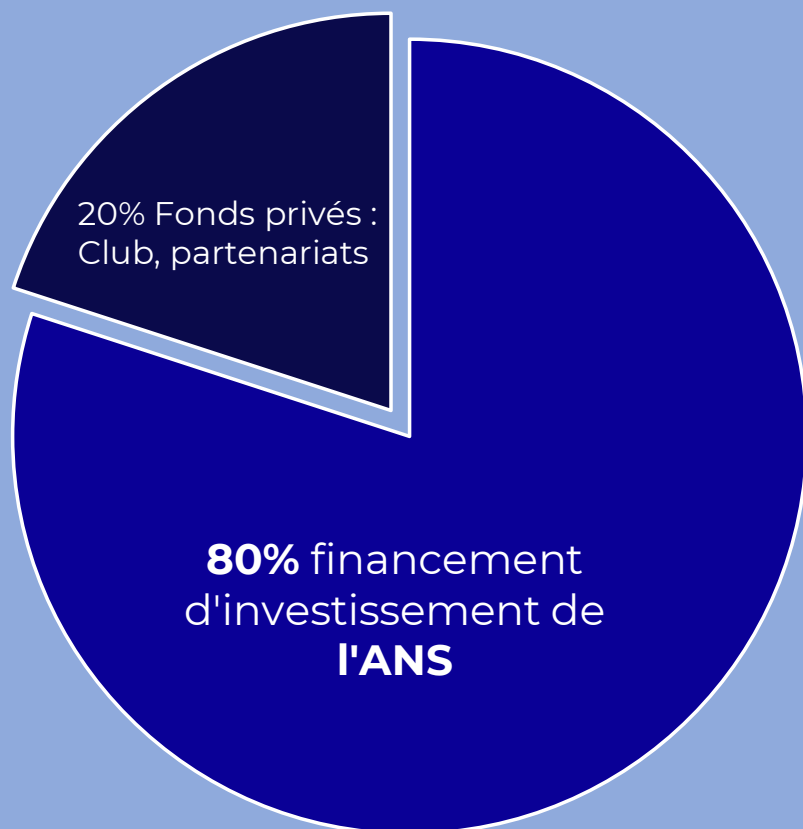
- Idéalement entre 80m<sup>2</sup> et 250m<sup>2</sup> (Tranches de 40m<sup>2</sup>)
- Nécessité de protéger (par capitonnage) les obstacles (murs, vitres, piliers, radiateurs, angles...)





## ASPECTS FINANCIERS

### INVESTISSEMENT Programme 1000 DOJOS



### FONCTIONNEMENT

#### Aides à l'emploi

1 Emploi ANS figé pour chaque projet de Dojo Solidaire :  
12 000 € / an sur 3 ans

Demande faite directement par le club dans le cadre du PST

Partenaires  
Cotisations

Subventions

### FONCTIONNEMENT ++

Apprentissage

Service civique

# CONVENTIONNEMENTS

①

**Signature d'un convention**  
mise à disposition

Entre France Judo  
et le propriétaire

- Mise à disposition gratuite du local
- Mise à disposition intégrale du local auprès de France Judo
- Mise à disposition du local pour une durée minimum de 5 ans

②

**Signature d'un convention**  
D'utilisation du local

Entre France Judo  
et le Club

- Rétrocession de l'équipement par France Judo au Club et gestion de l'équipement
- Respects des objectifs et activités d'un Dojo solidaire
- Objectifs d'augmentation des pratiquants et Licences

3



# LA DEMARCHE

LES DIFFÉRENTES ÉTAPES

# LES OPÉRATEURS DU PROGRAMME

**Rénovation  
Réhabilitation**

= Transformation d'un local en ERP



**Eiffage Construction**



## ACCORDS CADRES

**BORDEREAUX DE PRIX UNITAIRES NÉGOCIÉS**

**METHODOLOGIE DE FONCTIONNEMENT**

**ELIGIBILITÉ SUBVENTION ANS-EQUIPEMENT**



**Aménagement  
sportif**

= Fourniture des équipements des dojos  
(tatamis, protections...)

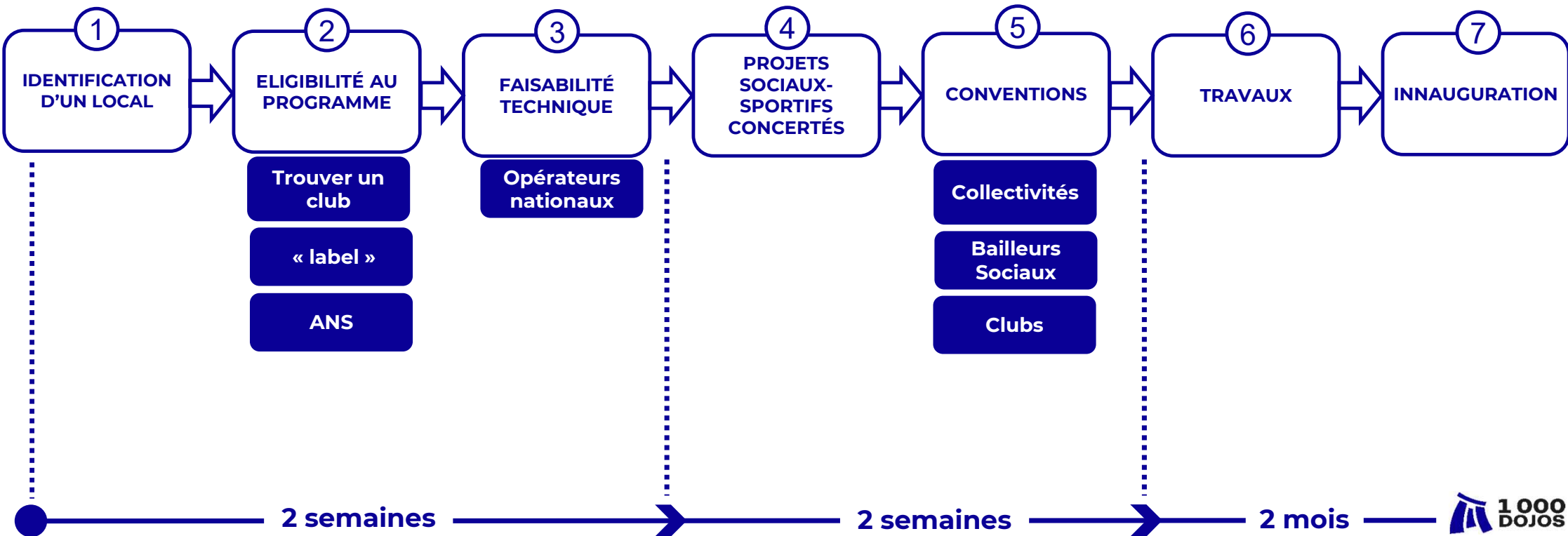


**SFJAM Noris /  
Recticel**





# LES GRANDES ETAPES



### 3. LA DEMARCHE

# OUTILS D'AIDE À L'ANALYSE DU TERRITOIRE

- **Outils d'aide à la décision et à l'élaboration du diagnostic** : Observatoire National spécifique aux dojos, aux populations (INSEE) croisé aux données fédérales
- **Diagnostic PowerBi pour identifier les quartiers ciblés éligibles au projet et les dojos existants**
- **Mise à disposition d'une présentation type diagnostic en format .ppt**, en lien avec le projet pour solliciter les collectivités (communes, communautés de communes, communauté d'agglomération, Métropoles,...)



Sources : [Lien app.powerbi.com](https://app.powerbi.com)



Sources : [Lien sig.ville.gouv.fr](https://sig.ville.gouv.fr)

Commune	Population (estimation)	Densité (estimation)	Superficie (estimation)	Population (recensement)
Andilly	10 000	100	100	10 000
Beaumont	20 000	200	100	20 000
Chelles	30 000	300	100	30 000
Commeny	40 000	400	100	40 000
Fontainebleau	50 000	500	100	50 000
Meaux	60 000	600	100	60 000
Montereau-Ferrault	70 000	700	100	70 000
Provins	80 000	800	100	80 000
Senlis	90 000	900	100	90 000
Soissons	100 000	1000	100	100 000

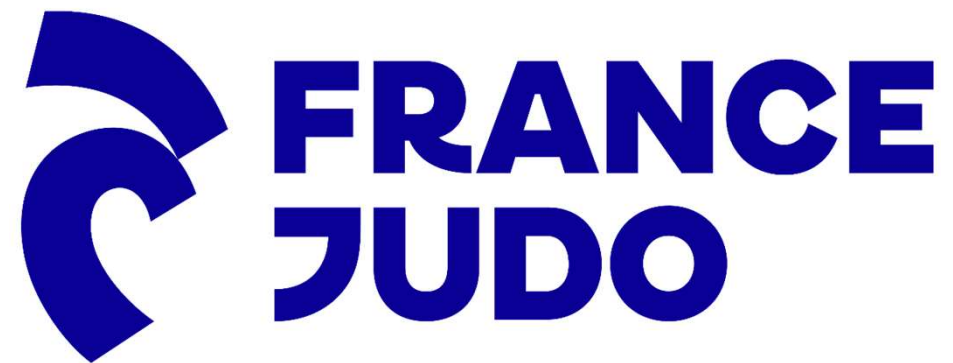
Sources : [Lien statistique locale INSEE](https://statistique.locale.insee.fr)

# VOS CONTACTS 1000 DOJOS



**Damien Le Bour**

[damien.lebour@ffjudo.com](mailto:damien.lebour@ffjudo.com) / 06.98.80.17.00



[www.ffjudo.com](http://www.ffjudo.com)